

ДИММЕР LD WIRELESS DIMMER 24V 8A 96W



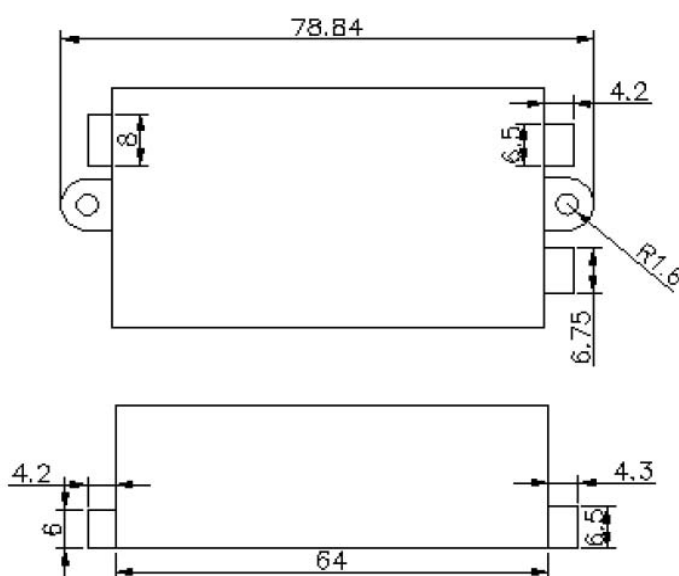
Диммер LD Wireless dimmer 24v 8A 96W

Диммер с дистанционным управлением представляет собой контроллер, способный управлять ЯРКОСТЬЮ светодиодного освещения. Благодаря беспроводному управлению можно управлять яркостью в зависимости от фактической потребности.

Технические характеристики:

Диапазон рабочих температур	-20°C ~ +60 °C.
Напряжение питания	12-24В постоянного тока.
Выход	1 канал.
Масса нетто	100г.
Масса брутто	130г.
Габаритные размеры	110(мм)*56(мм)*34(мм).
Номинальная токовая нагрузка	<8А.
Выходная мощность	при 12В<96Вт, при 24В<192Вт.

Габаритные размеры (мм):



Интерфейсы:



Входной интерфейс



Выходной интерфейс

Подключение:

1. Прежде всего, подсоедините провод к которому подводят питание, после чего провод с электропитанием; Убедитесь в правильности подключения проводов во избежание короткого замыкания, прежде чем включить электропитание.
2. Проверьте пульт дистанционного управления. Кнопки ПДУ имеют следующие функции:



кнопка вкл.выкл.



кнопка для увеличения яркости



кнопка для уменьшения яркости

Схема подключения:

