

КОНТРОЛЛЕР УПРАВЛЕНИЯ ТЕМПЕРАТУРОЙ
LD-TOUCH PANEL COLOR TEMPERATURE



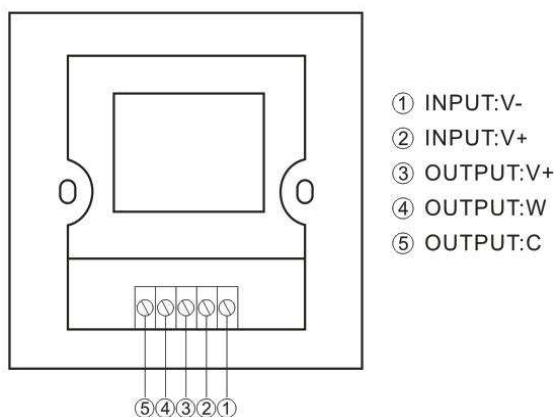
Контроллер управления температурой LD-touch panel color temperature

Сенсорная панель-контроллер-это новый недавно разработанный контроллер высокого класса. Дизайн поверхности, выполненный из стекла, придает устройству особую элегантность и изысканность. Высокоточность чипа повышает чувствительность сенсорной панели и помогает снижать вибрацию. Устройство используется для управления различными светодиодными лампами, например: точечными источниками света, гибкой светодиодной лентой, светодиодными панелями и тд. Контроллер имеет много преимуществ: удобство подключения, простоту в использовании и другие.

- Применим для светодиодных источников света с напряжением DC12-24V;
- 256 уровней, ровный мягкий свет, без мерцания;
- Использует ШИМ управление для регулировки яркости с «мягким стартом»
- 3 канала на выходе по цветам;
- Высокочувствительный сенсорный экран;

Подключение:

Вначале присоединяйте кабель к которому подается напряжение, затем кабель подающий напряжение!



Сенсорная панель имеет две функциональные кнопки и сенсорное кольцо:



Вкл./выкл. контроллера (в любом состоянии):



Кнопка настройки яркости (11 видов). Удерживайте кнопку в течение длительного времени для включения и выключения звукового сигнала



Сенсорное кольцо настройки яркости свечения (до 64 точек касания)

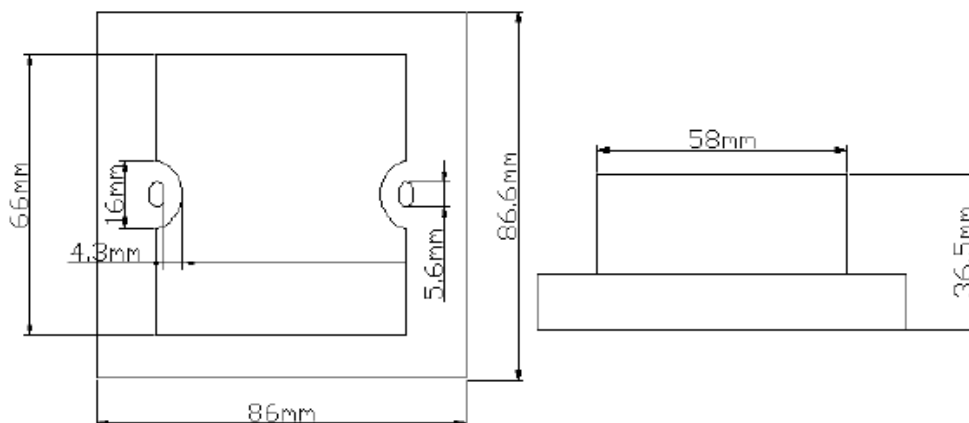
Кольцо имеет две функции:



1. Выбор установки— если установлен режим (цвет) и нужно установить статичный цвет, нажимайте данную кнопку.
2. Переключение цветов— палитра меняется до 64 видов (как показано на сенсорном кольце).

Режим	Функция
1	Холодный белый
2	Холодный белый +20% теплого белого
3	Холодный белый + 40% теплого белого
4	Холодный белый + 60% теплого белого
5	Холодный белый + 80% теплого белого
6	БЕЛЫЙ
7	Теплый белый + 80% холодного белого
8	Теплый белый + 60% холодного белого
9	Теплый белый + 40% холодного белого
10	Теплый белый + 20% холодного белого
11	Теплый белый

Размеры:

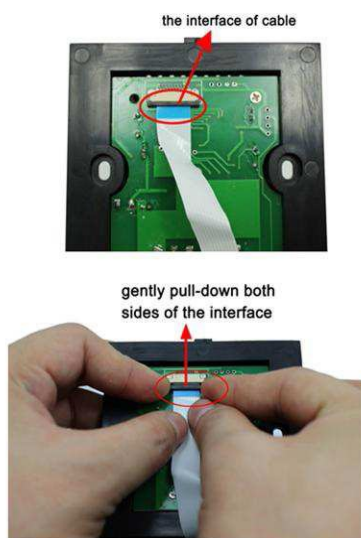


Метод установки

1. Аккуратно с помощью отвертки приподнимите верхнюю крышку панели, как показано ниже:

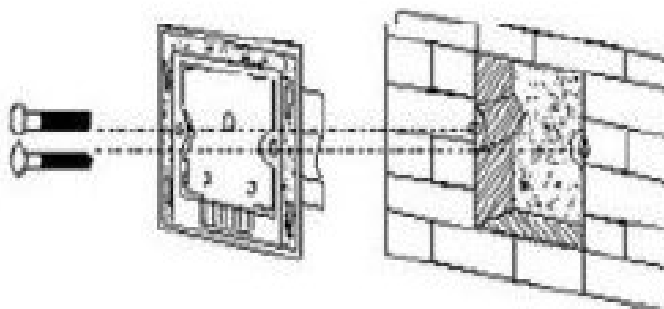


2. Отсоединение кабеля. Потяните за крепление, а затем вы можете медленно отсоединить кабель, как показано ниже:



3. Установка базы

Как показано на изображении, вставить контроллер в корпус, закрепить винтами, вставить в стену



4. Закройте сенсорную панель

Присоедините кабель в соответствии с п.1, закрепите место крепление плоского кабеля, только после этого установите панель.

Примечание:

1. Сначала присоедините кабель к которому подается питание, затем кабель подающий питание;
2. Прежде чем включить устройство, убедитесь что провода не соприкасаются, во избежание короткого замыкания;
Напряжение блока питания варьируется от DC12V-DC24V, не используйте блоки питания с напряжением выше указанного
3. Только для внутреннего применения!