



КОНТРОЛЛЕР LD с 6 КНОПКАМИ УПРАВЛЕНИЯ БЕЗ ПУЛЬТА
12A, 144W, DC12 13965



Контроллер LD с 6 кнопками управления без пульта 12A, 144W, DC12 13965

RGB 6 Key 12V/24V представляет собой компактный пульт дистанционного управления, совместимый с рядом светильников, где в качестве источника света выступают Светодиодное освещение: точечные светильники, гибкие светодиодные ленты, светильники для освещения стен (Wall Washer), светодиодные «занавеси» и т.д. Прибор прост в установке и эксплуатации. Контроллер поддерживает такие режимы работы LED, как резкая и плавная смена цветов, стробоскопические импульсы и другие.

Технические характеристики

Рабочая температура: от -20°C до +60°C

Напряжение на выходе: 12V

Вывод: 3 канала

Способ подключения: общий анод

Внешние габариты: L89XW70XH28 мм

Габариты упаковки: L145XW95XH50 мм

Вес нетто: 160 гр.

Вес брутто: 195 гр.

Потребляемая мощность в статичном состоянии: <1Вт

Выходной ток: <4А (на каждый канал)

Мощность на выходе: 12V:<144Вт

Характеристики интерфейса

Интерфейс электропитания:

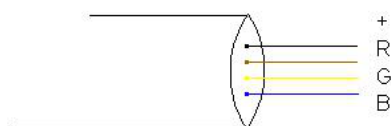
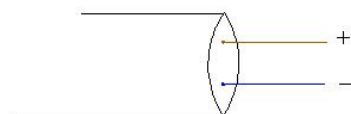
Соединительный кабель – два провода:

коричневый → + синий → —

Интерфейс нагрузки:

Соединительный кабель – четыре провода:

черный → + коричневый → R, желтый → G, синий → B



Инструкция к эксплуатации:

1) Первым подключите кабель нагрузки, вторым – силовой кабель;

Проверьте правильность подключения во избежание короткого замыкания;

2) На контрольной панели прибора предусмотрено 6 функциональных кнопок:

- **ON/OFF:** включение / выключение;
- **MODE:** кнопка управления режимами смены цветов (21 режим);
- **B+:** кнопка управления яркостью. Одно нажатие увеличивает яркость на 1 уровень, всего предусмотрено 256 уровней;
- **B-:** кнопка управления яркостью. Одно нажатие уменьшает яркость на 1 уровень;
- **S+:** кнопка управления скоростью смены цветов. Одно нажатие увеличивает скорость на 1 уровень, всего предусмотрено 100 уровней;
- **S-:** кнопка управления скоростью смены цветов. Одно нажатие уменьшает скорость на 1 уровень.

Таблица функциональных режимов:

№	Режим	Примечания	№	Режим	Примечания
1	Статичный красный	Яркость регулируется, скорость НЕ регулируется	12	Стробоскопический импульс красного	Регулируется как яркость, так и скорость
2	Статичный синий		13	Стробоскопический импульс синего	
3	Статичный фиолетовый		14	Стробоскопический импульс фиолетового	
4	Статичный зеленый		15	Стробоскопический импульс зеленого	
5	Статичный желтый		16	Стробоскопический импульс желтого	
6	Статичный голубой		17	Стробоскопический импульс голубого	
7	Статичный белый		18	Стробоскопический импульс белого	
8	Быстрая смена трех цветов	Регулируется как яркость, так и скорость	19	Перекрестное затухание R/B	Регулируется скорость, яркость НЕ регулируется
9	Быстрая смена семи цветов		20	Перекрестное затухание B/G	
10	Плавная смена трех цветов	Регулируется скорость, яркость НЕ регулируется	21	Перекрестное затухание G/R	
11	Плавная смена семи цветов				

Схема подключения:

